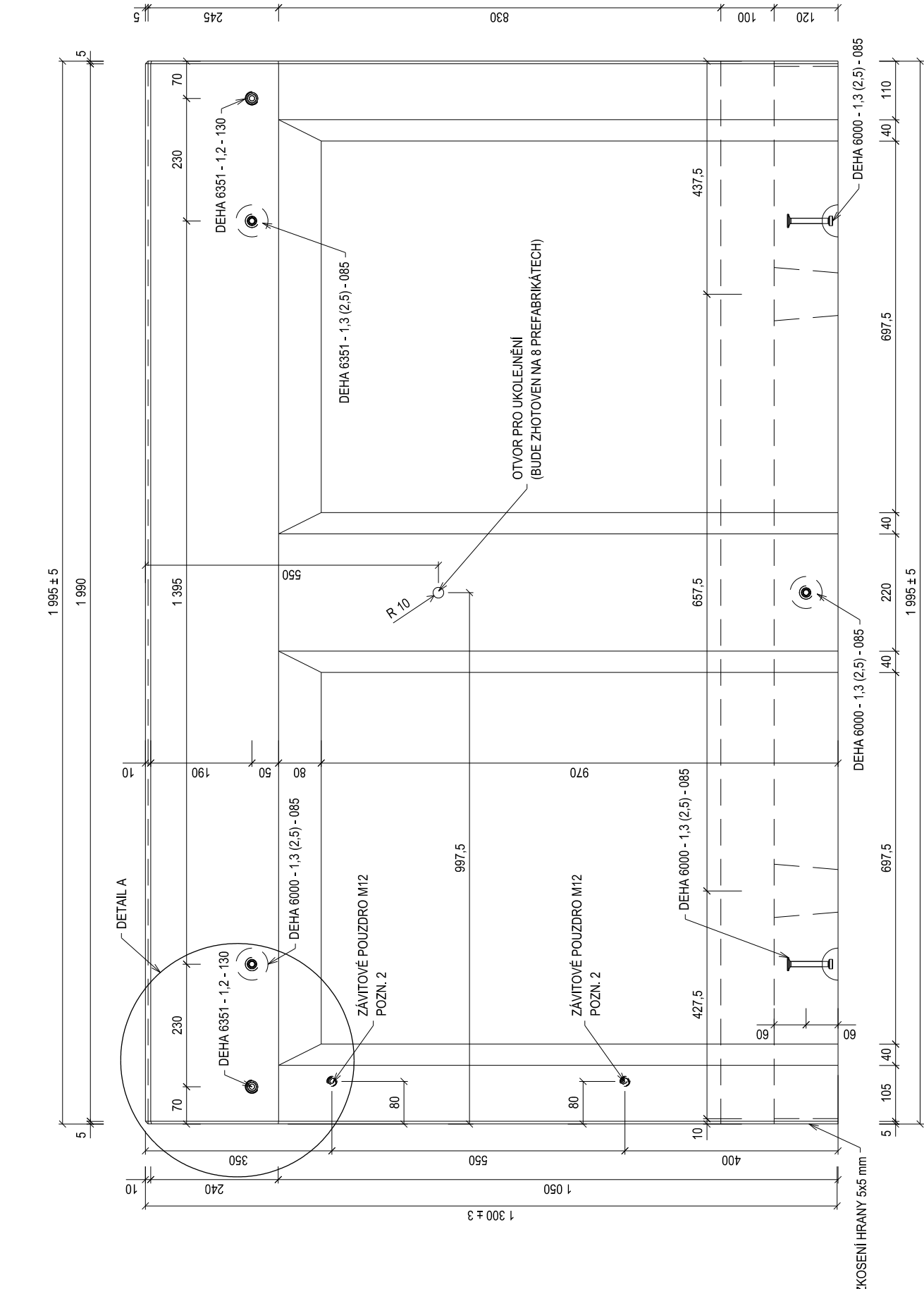


REKONSTRUKCE NÁSTUPIŠTĚ A ZŘÍZENÍ BEZBARIÉROVÝCH PŘÍSTUPŮ V ŽST. POŘÍČANY

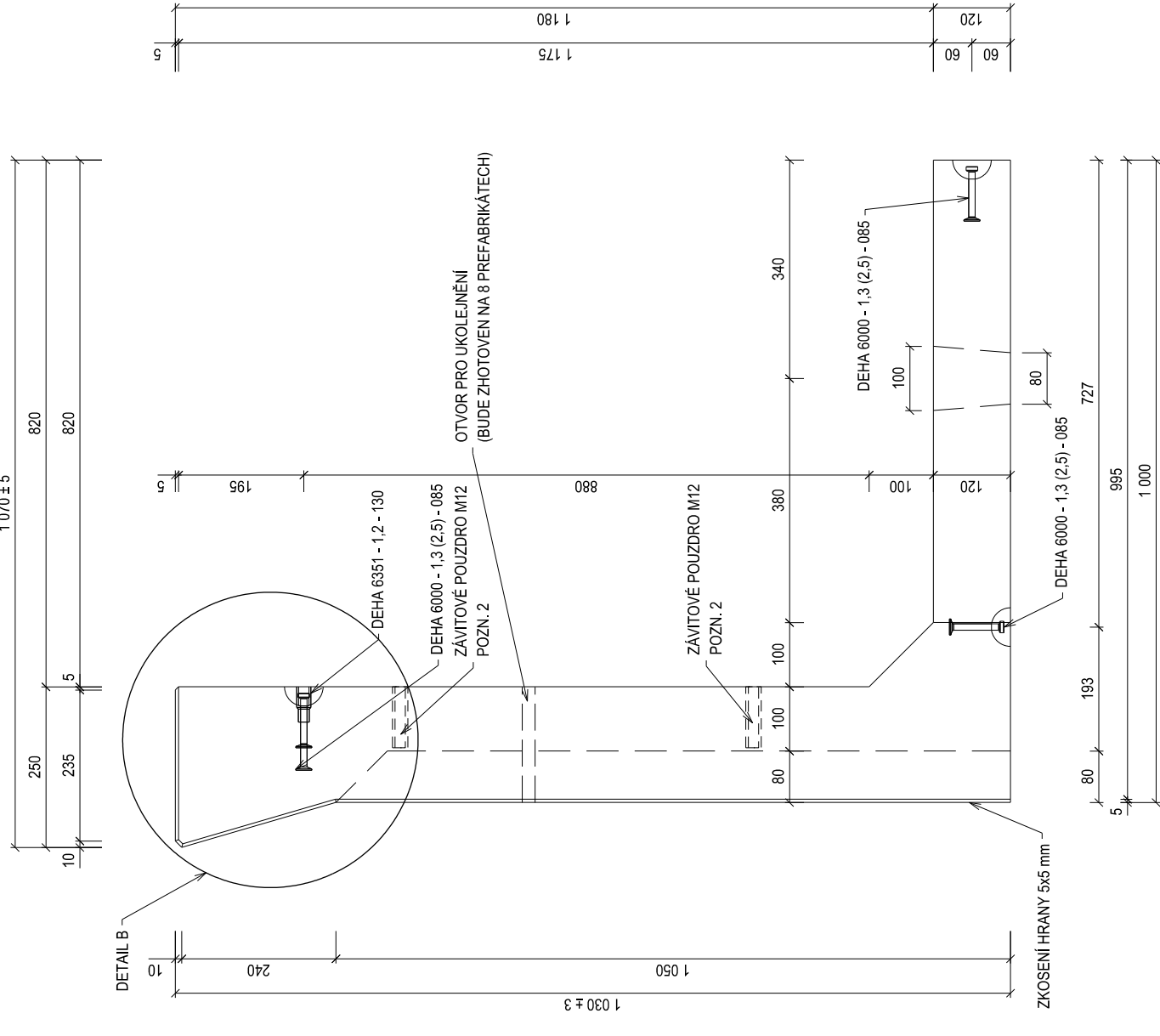
SO 12-01 NÁSTUPIŠTĚ

PREFABRIKÁT 2,0 - TVAR, 1:10/5

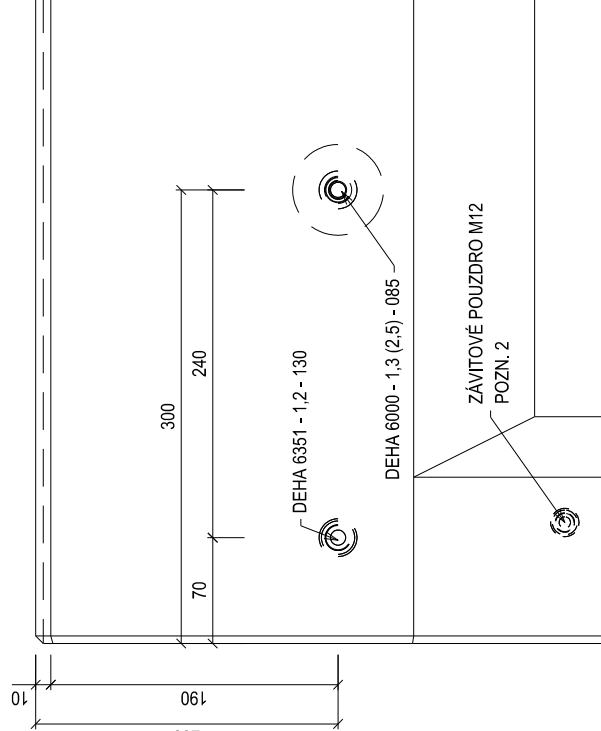
POHLED - ČELNÍ 1:10



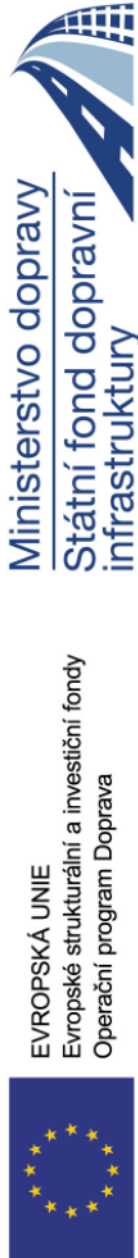
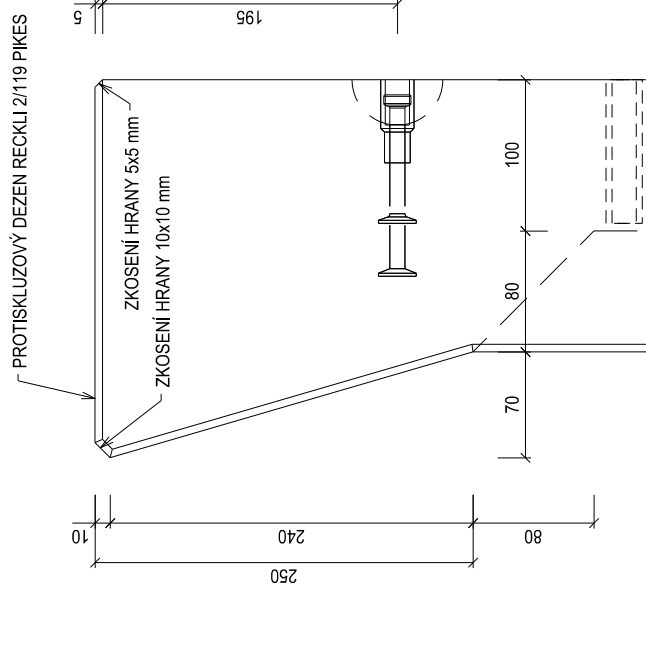
POHLED - BOČNÍ 1:10



DETAIL A 1:5



DETAIL B 1:5

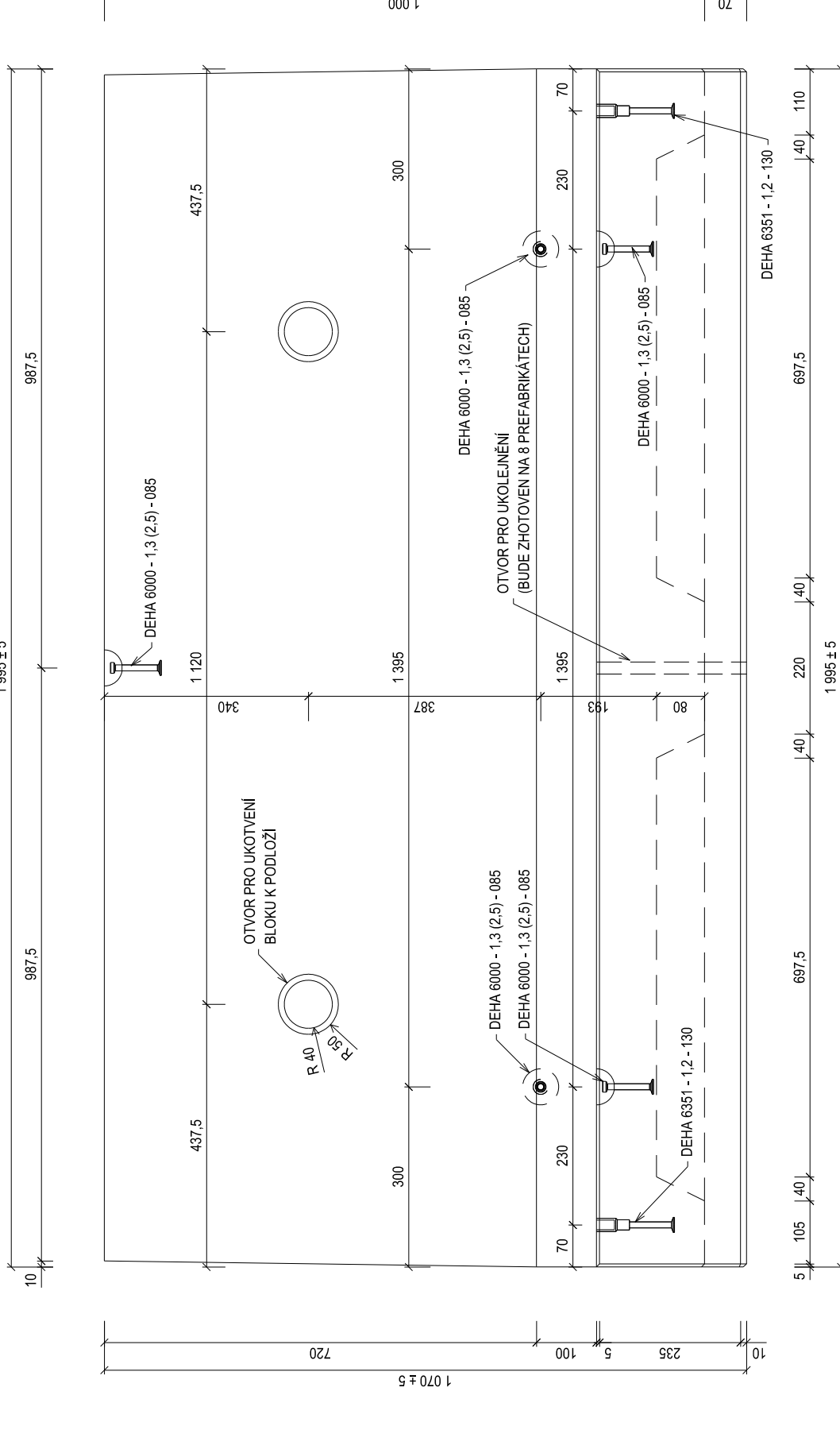


POZNÁMKA:

1. SPOJENÍ DVOU SOUSEDNÍCH PRVKŮ SE PROVEDE SPOJOVACÍM PLECHEM 230/80/6mm A ŠROUBY M16x35 S PODLOŽKAMI 18. TENTO PLECH VČETNĚ ŠROUBU A PODLOŽEK JE SOUČÁSTÍ DODÁVKY.
2. ZÁVITOVÁ POUZDRA (2 x M12) BUDOU OSAZENY JEN U PREFABRIKÁTŮ, KTERÉ SOUSEDÍ S ATYPICKÝM PREFABRIKÁTEM BEZ ZÁKLADNY (PREFABRIKÁT C. 2), A TO VZDY NA STRANĚ PŘIVRÁCENÉ K TOMUTO PREFABRIKÁTU.



PO PŘIPOMÍNKÁCH 11/2016


POHLEDY 3D



VÝŠKOVÝ SYSTÉM Bpv SOUŘADNICOVÝ SYSTÉM S-JTSK

Číslo změny:	Obsah změny:	Datum změny:
01	-	-
02	-	-
03	-	-

Objednatel:  Správa železniční dopravní cesty, státní organizace Dlážděná 1003/7, 110 00 Praha 1 Stavební správa západ Sokolovská 278/1955, 190 00 Praha 9	Generální projektant:  SUDOP PRAHA a.s. Jaroslav Soumar Olšanská 1a, 130 80 Praha 3 tel.: +420 287 094 111 e-mail: praha@sudop.cz
---	---

Středisko: PROJEKTOVÉ STŘEDISKO PLZEŇ	Opavovací projektant: SO, IO, PS: Vypracoval:  ING. Ota Heller	Kontrola: ING. Lukáš Paník
---	--	--------------------------------------

Název akce: REKONSTRUKCE NÁSTUPIŠTĚ A ZŘÍZENÍ BEZBARIÉROVÝCH PŘÍSTUPŮ V ŽST. POŘÍČANY	Číslo smlouvy: 16-155.230
Část: NÁSTUPIŠTĚ	Projektový stupeň: PROJEKT
SO 12-01 NÁSTUPIŠTĚ	Datum: 10/2016
Název přílohy: VÝKRES TVARU A VÝZTUŽE PREFABRIKÁTŮ PREFABRIKÁT Č.1	Číslo části: E. 1.2.1
	Měřítko: 1:10/5
	Číslo přílohy: 8 x A4
	Číslo přílohy: 13.1.1

METARIÁL:

OBJEM [m ³]	0,5691
HMOTNOST [kg]	1394
TŘÍDA BETONU	C 30/37-XF4

SPOJOVACÍ PLECH 1:5

